



弊社は、一般財団法人電力中央研究所殿の協力会社として電力技術を支える「総合技術エンジニアリング」会社です。

自然科学から社会科学まで幅広い分野において、先駆的な研究を推進しております電力中央研究所殿のパートナーとして、「電力」「エネルギー・材料」および「環境・科学」に関わる研究・調査・試験への支援・サービスを主力事業としております。

設備設計室では、これまで培ってまいりました技術を基に「試験設備・プラント設計施工」「機器設計開発」「材料試験片・試験治具・実験装置設計製作」「設備の補修及び保守・管理」で、付加価値の高いソリューションビジネスを展開し、お客様のニーズにお応えします。

試験設備・プラント設計施工

お客様と詳細な打合せを行ない、プロセス設計から機器類製作・計装類の調達・制御設計及び架構製作・据付施工・試運転動作チェックまで、一連の設計施工を行っております。
 実験装置から製造設備まで幅広いニーズにお応えします。

[施工例]



乱流燃焼モデリング炉
 (一財)電力中央研究所殿 横須賀地区

[施工例]



直流送電試験 イオン現象測定システム
 (一財)電力中央研究所殿 塩原実験場

機器設計開発

高い技術力と計測器に関するノウハウを活かして、お客様のニーズに合わせたオリジナルの各種計測機器の設計・開発・製作までをトータルで行っております。

[開発製品化事例]

柱上トランス簡易診断装置 レアショートテスター DTA-II

(一財)電力中央研究所殿の研究成果を基に開発したハンディタイプの柱上トランス簡易診断装置です。巻線外観検査、絶縁抵抗測定等では判らないサージ等の影響を受けた時に発生するレアショート(層間短絡)を簡単・迅速に診断できます。

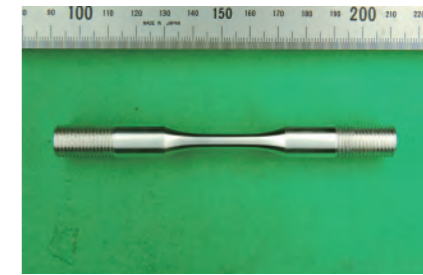


材料試験片・試験治具・実験装置設計製作

これまで研究・調査・試験で培ってきた技術とノウハウを最大限に活かし、小物から大物まで切断採取から機械加工まで行い、お客様のニーズに合った試験片を提案、提供いたします。
 また、小物の試験治具から大型の各種実験装置もお客様のニーズに合わせ設計・製作いたします。

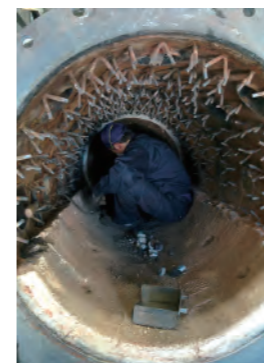


特殊試験体



疲労試験片

設備の補修及び保守管理



耐火材張替

さまざまな設備の保守管理から改善方法の提案、管理方法の改善など、お客様の設備保守運営をサポートします。

また不具合が確認された場合、設備の補修・交換等の工事も行っています。

特に燃焼炉、電気設備、高圧ガス設備、プラントユーティリティ関連の補修・保守管理を得意としています。



腐食対策用コーティング

